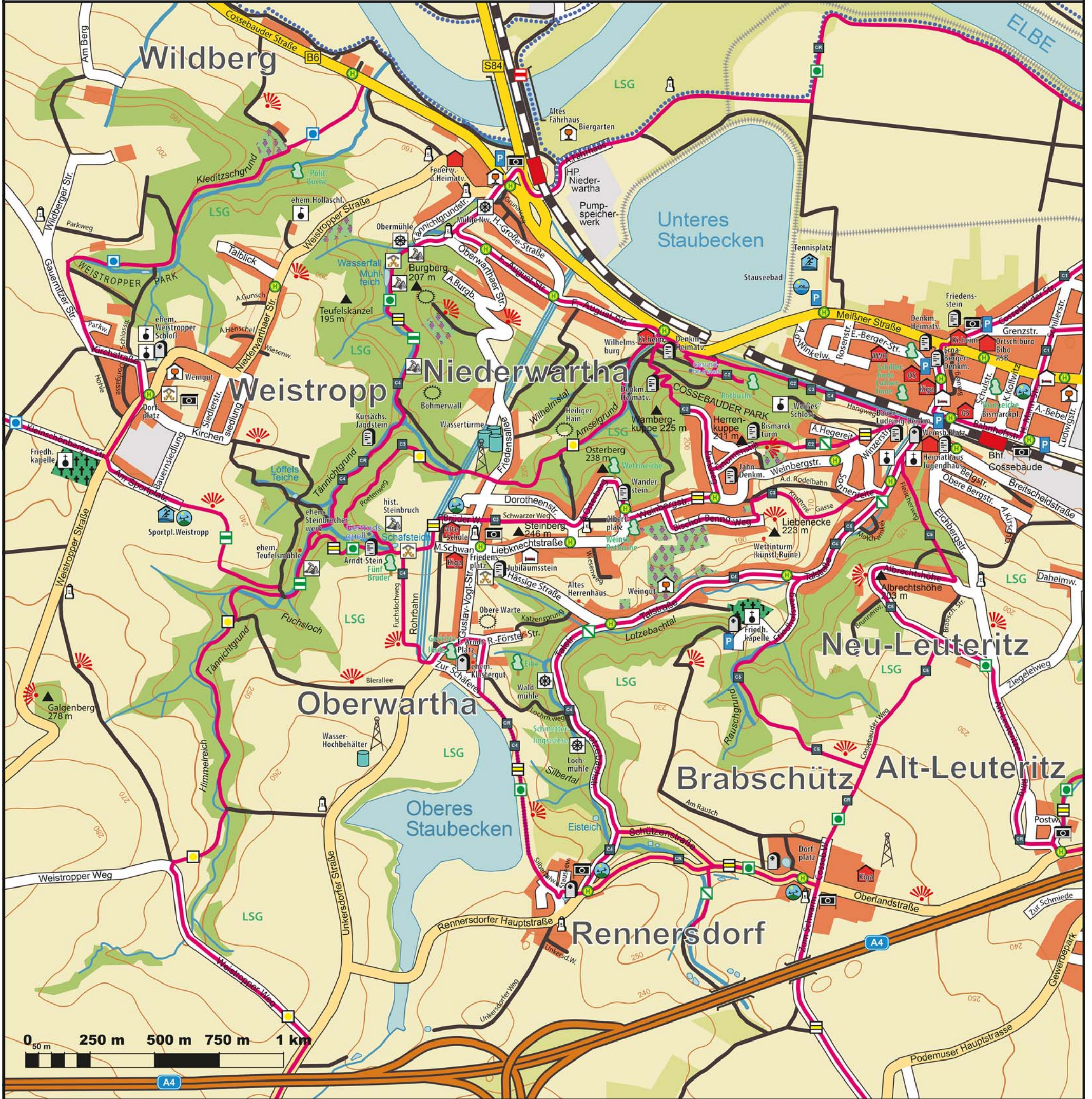


Wanderkarte Oberwartha



Zeichenerklärung:
(Auswahl)

- Aussichtspunkt
- Orientierungstafel
- Öffentliches Gebäude
- Spielplatz
- Rastplatz
- Landschaftsschutzgebiet

- Naturdenkmal
- Denkmal / Gedenkstein
- Kriegsdenkmal / Kriegsgräber
- Wegesäule / Ortsgrenzstein
- Geolog. Punkt / Steinbruch
- Tafel mit Wanderkarte

- Gebietswanderweg
- Lehrpfad
- Ortswanderweg
- Wanderweg markiert
- Sonstiger Weg
- Elbe-Radweg

Herausgeber:



Freundeskreis Heimatkunde Oberwartha
anlässlich des 750-jährigen Ortsjubiläums

Aktualität Karte: 2018

Herstellung:



Hochschule für Technik und Wirtschaft Dresden (FH)
Fakultät Geoinformation

Kartographische Grundlage: B. Eng. Ina Skalmowski
Thematische Bearbeitung: Dipl.-Ing. Bettina Brusckke

Datengrundlage: © OpenStreetMap